



7 มีนาคม 2556

Fusion Analysis

นักวิเคราะห์: กมลชัย พลอินทวงษ์
 เลขทะเบียนนักวิเคราะห์: 18239
 Tel. (662) 801 9100 ต่อ 9341
 Kamolchai@trinitythai.com

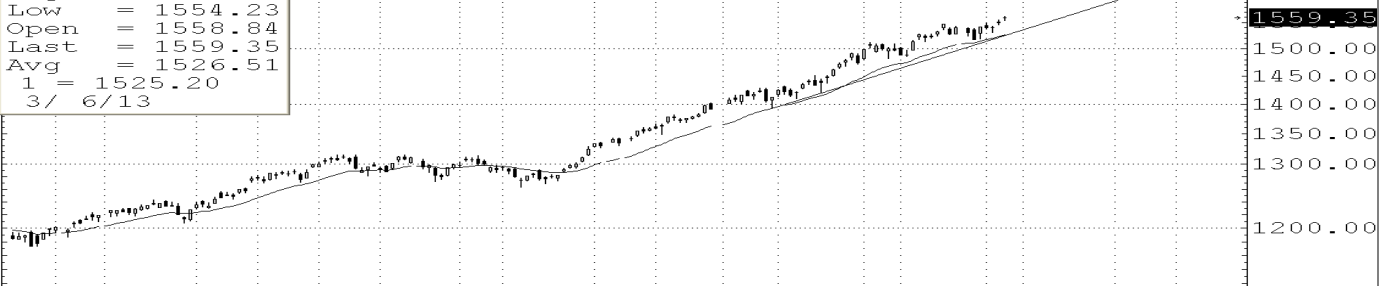


โอบ
 เลี้ยว
 กักขัง

Market Sense

High = 1561.72
 Low = 1554.23
 Open = 1558.84
 Last = 1559.35
 Avg = 1526.51
 1 = 1525.20
 3/ 6/13

SET Index: (SET)



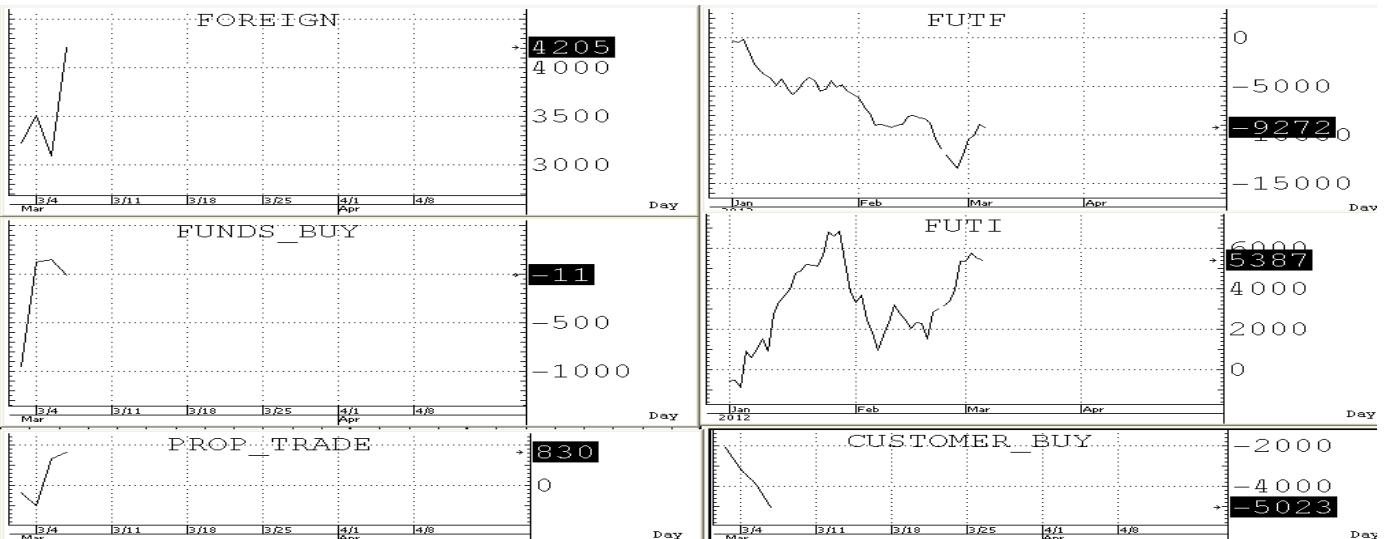
RSI = 69.83
 1 = 77.68

Relative Strength Index



SET INDEX 1,559.35 Volume 60,403 ล้านบาท

ดัชนีเปิด Gap กระโดดขึ้นมาทำ New high แถวๆ R ที่ให้ไว้ที่ 1,561 และเพราะว่ายังคงสามารถยืนปิดเหนือ EMA (10) ที่ 1,539 ได้ต่อจึงทำให้คงภาพเชิงบวกในช่วงสั้นๆอยู่โดย SET มี R ที่ 1,564 +/- โดยมีแนวรับสั้นๆของ EMA (5) แถวๆ 1,547 ก่อนส่วนแนวรับสำคัญถัดไปก็อยู่แถวๆ EMA (10) โดยคาดว่าหาก SET ยังคงสามารถยืนปิดเหนือ 1,550 ได้อย่างมั่นคงต่อก็จะมี Momentum ส่งขึ้นไป Test แนวต้านถัดไปที่ 1,590 โดยมีด่านในระหว่างทางที่ 1,575 ก่อน



บริษัทหลักทรัพย์ ทรินิตี้ จำกัด, 179 อาคารบางกอก ซิตี้ ทาวเวอร์ ชั้น 25-26, 29 ถนนสาทรใต้ เขตสาทร กรุงเทพฯ 10120 โทรศัพท์ 0-2801-9100 โทรสาร. 0-2343-9681

รายงานฉบับนี้จัดทำขึ้นโดยข้อมูลเท่าที่ปรากฏและเชื่อว่าเป็นที่น่าเชื่อถือได้แต่ไม่ถือเป็นการยืนยันความถูกต้องและความสมบูรณ์ของข้อมูลนั้นๆ โดยบริษัทหลักทรัพย์ ทรินิตี้ จำกัด ผู้จัดทำขอสงวนสิทธิ์ในการเปลี่ยนแปลงความเห็นหรือประมาณการต่างๆ ที่ปรากฏในรายงานฉบับนี้โดยไม่ต้องแจ้งล่วงหน้า รายงานฉบับนี้มิได้ดัดแปลงเพื่อใช้ประกอบการตัดสินใจของนักลงทุน โดยไม่ได้เป็นการชี้นำหรือชักชวนให้นักลงทุนทำการซื้อหรือขาย หลักทรัพย์ หรือตราสารทางการเงินใดๆ ที่ปรากฏในรายงาน



SHORT-TERM TRADING

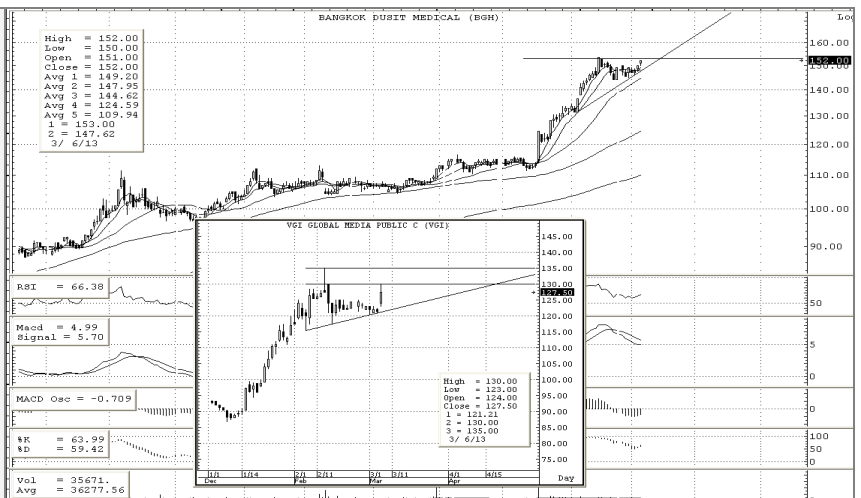
DTAC	Trading buy	ปิด: 85	แนวรับ: 84.75-83.25	แนวต้าน: 87.50-89.0 R=91-93
-------------	--------------------	----------------	----------------------------	------------------------------------

ราคา Form Triangle pattern แฉๆแนวรับ
 สำคัญของ MAV(200) such as ADVANC ที่รอ
 คอยการ break out up with expanding
 volume อยู่ อีกทั้ง Indicator ระยะสั้นก็ยังมีอยู่ใน
 ช่องสัญญาณเชิงบวกที่ทำให้ Trading ได้หากไม่
 ถอยหลุด S ที่ให้ลงมา



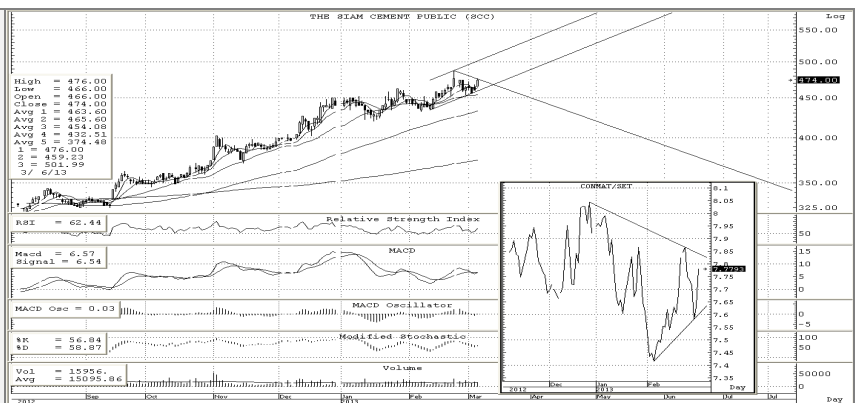
BGH	Trading buy	ปิด: 152	แนวรับ: 151.5-150	แนวต้าน: 157.5-159 R=162-163
------------	--------------------	-----------------	--------------------------	-------------------------------------

ราคา Form Triangle pattern ที่รอคอยการ
 break out up with expanding volume อยู่
 (Such as VGI) หากสามารถขึ้นเหนือ 154 ได้
 แน่ๆต่อก็จะดู OK อยู่รวมทั้ง Indicator ระยะ
 สั้นและยาวก็ยังมีอยู่ในช่องสัญญาณเชิงบวกที่ทำให้
 Trading ได้หากไม่ถอยหลุด S ที่ให้ลงมา



SCC	Trading buy	ปิด: 474	แนวรับ: 470-456	แนวต้าน: 492-506
------------	--------------------	-----------------	------------------------	-------------------------

ราคา Form Pennant pattern ที่รอคอยการ
 break out up with expanding volume อยู่ หาก
 ยังคงสามารถขึ้นเหนือ 480 ได้ แน่ๆต่อก็จะดู
 OK อยู่รวมทั้ง Indicator ระยะสั้นและยาวก็ยังมี
 อยู่ในช่องสัญญาณเชิงบวกที่ทำให้ Trading ได้
 หากไม่ถอยหลุด S ที่ให้ลงมา

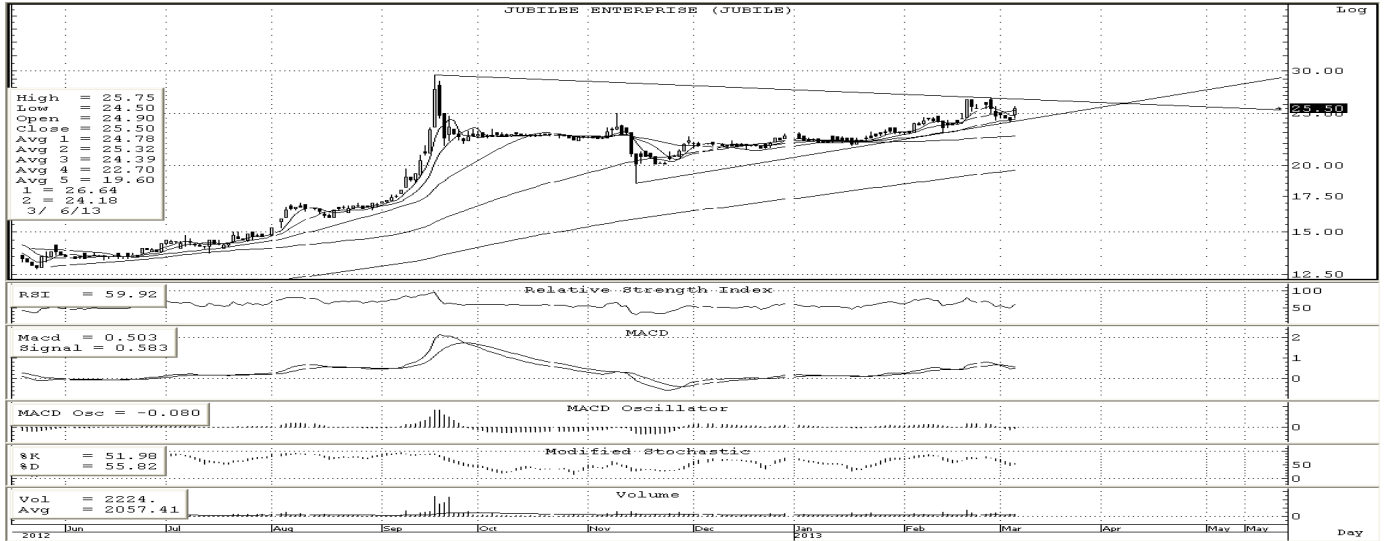


บริษัทหลักทรัพย์ ทรินิตี้ จำกัด, 179 อาคารบางกอก ซิตี้ ทาวเวอร์ ชั้น 25-26, 29 ถนนสาทรใต้ เขตสาทร กรุงเทพฯ 10120 โทรศัพท์ 0-2801-9100 โทรสาร. 0-2343-9681

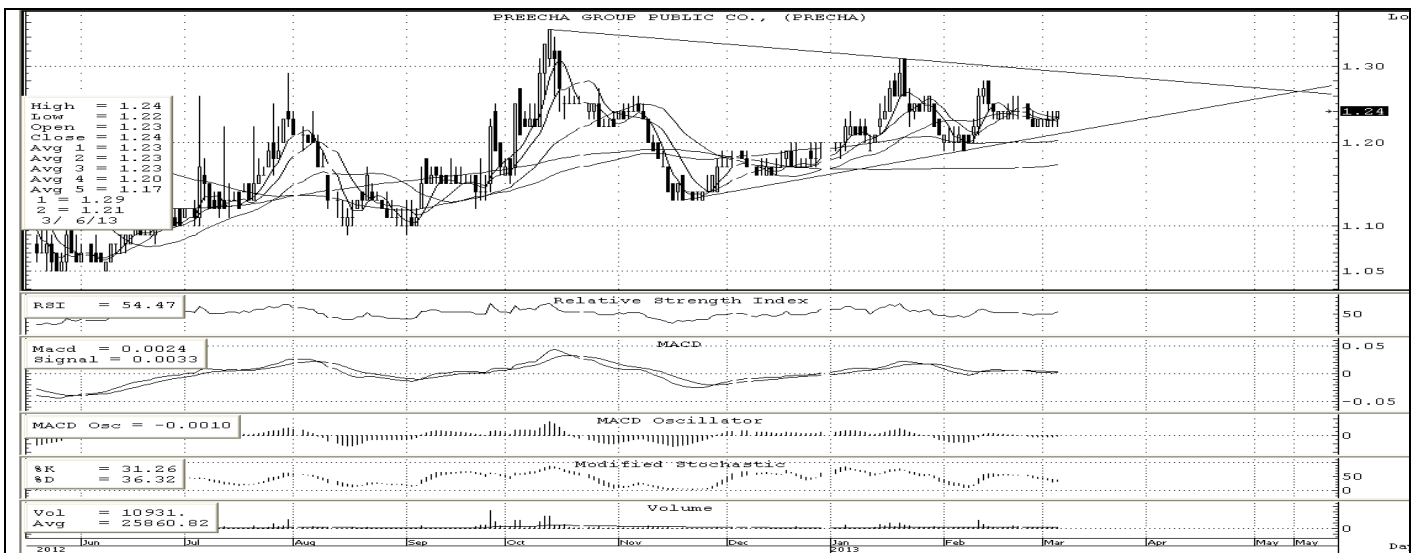
รายงานฉบับนี้จัดทำขึ้นโดยข้อมูลที่ปรากฏและเชื่อว่าเป็นที่น่าเชื่อถือได้แต่ไม่เป็นการยืนยันความถูกต้องและความสมบูรณ์ของข้อมูลนั้นๆ โดยบริษัทหลักทรัพย์ ทรินิตี้ จำกัด ผู้จัดทำขอสงวนสิทธิ์ในการ
 เปลี่ยนแปลงความเห็นหรือประมาณการต่างๆ ที่ปรากฏในรายงานฉบับนี้โดยไม่ต้องแจ้งล่วงหน้า รายงานฉบับนี้มีวัตถุประสงค์เพื่อใช้ประกอบการตัดสินใจของนักลงทุน โดยไม่ได้เป็นการชี้นำหรือชักชวนให้
 ลงทุนทำการซื้อหรือขาย หลักทรัพย์ หรือตราสารทางการเงินใดๆ ที่ปรากฏในรายงาน



หุ้นปล่อยขาย (จับตา)



JUBILEE ราคาแกว่งตัวในกรอบของ Big triangle pattern that wait for Break out up with volume support อยู่ตั้งนั้นหากสามารถ ยืนปิดเหนือ 27 ได้แน่นอนๆก็จะค่อยๆ ขึ้นมา test แนวต้านในลำดับถัดไปที่ 33+/- ได้โดยมีด่านสั้นๆที่ 29-30 ก่อน



PRECHA ราคาแกว่งตัวในกรอบของ Triangle pattern that wait for Break out up with volume support อยู่ตั้งนั้นหากไม่หลุด แนวรับที่ 1.20 ลงมาให้ STOPLOSS ก็จะช่วยค่อยๆ ขึ้นมา test แนวต้านในลำดับถัดไปที่ 1.40+/- ได้โดยมีด่านสั้นๆที่ 1.34-1.36 ก่อน